

6  
JUN  
2026



© Sylvie Gallé

WWW.FSGT.ORG - WWW.SPORTETPLEINAIR.FR @FSGTofficial



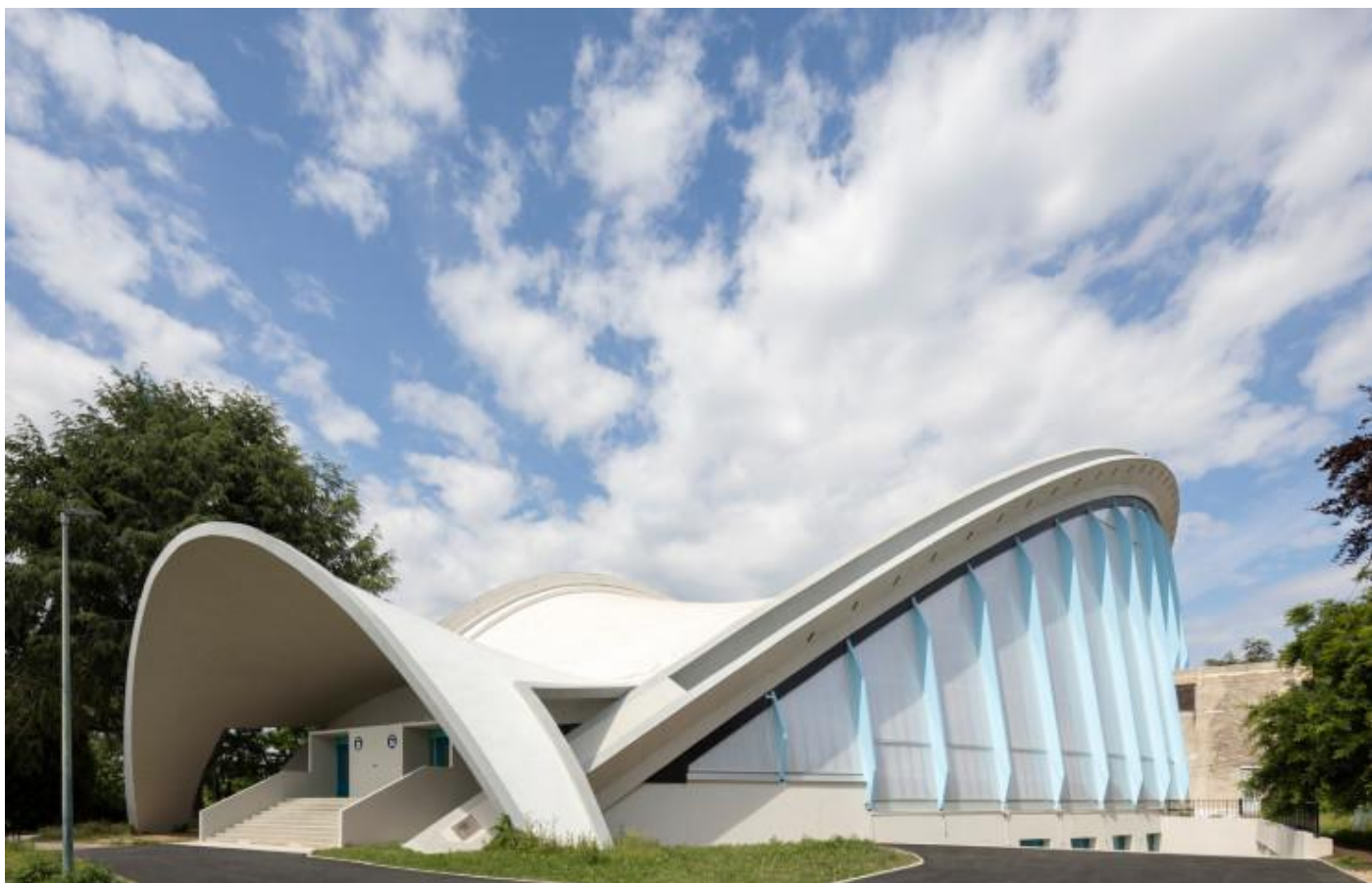
# CHAMPIONNAT DE FRANCE FSGT PRODUCTIONS GYMNIQUES ARTISTIQUES (PGA)

La Grande Nef de l'Île des Vannes  
15 boulevard Marcel Paul, 93450 L'ÎLE-SAINT-DENIS



# CHAMPIONNAT NATIONAL FSGT

## PRODUCTIONS GYMNIQUES ET ARTISTIQUES 2026



## DOSSIER DU·DE LA PARTICIPANT·E

**Nef de l'Île des Vannes**

15 boulevard Marcel Paul

93450 L'Île-Saint-Denis



## LE MOT DU CO-PRÉSIDENT DU COMITÉ FSGT 93



Bienvenue en Seine-Saint-Denis, territoire olympique et paralympique, riche de ses engagements et fier de ses cultures multiples !

Notre comité départemental FSGT 93 accorde une importance particulière à la pratique compétitive. Chaque saison, nous nous engageons à la soutenir, la renforcer et la valoriser. Avec nos clubs et nos commissions sportives, notre priorité est de créer les conditions permettant à chacune et chacun d'atteindre le meilleur niveau possible, dans un cadre inclusif et à travers des organisations exigeantes et valorisantes.

Accueillir des épreuves fédérales en Seine-Saint-Denis s'inscrit pleinement dans cette ambition. C'est donc avec une grande fierté que nous organisons, le 6 juin 2026, les Championnats de France FSGT de Productions Gymniques et Artistiques (PGA), au sein de la Grande Nef Lucien Belloni du centre sportif de l'Île des Vannes, à Saint-Ouen-sur-Seine.

L'organisation de cet événement fait écho à une histoire forte. La majestueuse Grande Nef, à l'architecture singulière, est inscrite depuis 2007 aux Monuments historiques et labellisée « Patrimoine du XXe siècle » par le Ministère de la Culture. Équipement emblématique des années 1970, elle a accueilli de nombreuses compétitions FSGT, du niveau départemental à l'international, ainsi que des galas et événements majeurs, en lien étroit avec les clubs du territoire et notamment l'USMA Saint-Ouen.

À l'occasion des Jeux Olympiques et Paralympiques de 2024, que la Seine-Saint-Denis a eu l'honneur d'accueillir, la Grande Nef de l'Île des Vannes a été entièrement rénovée. Elle a ainsi servi de site d'entraînement officiel pour de nombreux athlètes durant l'été 2024. Depuis, la Nef Lucien Belloni a retrouvé ses usages sportifs, associatifs et populaires. L'accueil de ces Championnats de France FSGT de PGA constitue l'un des premiers grands événements nationaux organisés dans cet équipement rénové, héritage concret des Jeux.

Ce rendez-vous illustre pleinement notre conception d'un sport populaire, accessible à toutes et tous, y compris dans la pratique compétitive et l'accès au plus haut niveau.

Dans un département où les équipements sportifs restent encore insuffisants pour atteindre la moyenne régionale, il est essentiel de rappeler l'utilité sociale de notre fédération et de ses clubs. Le comité FSGT 93 agit au quotidien en ce sens, aux côtés du Conseil départemental de la Seine-Saint-Denis et des collectivités territoriales.

Ces championnats seront organisés avec le soutien précieux de la commission départementale PGA de la FSGT 93, dont l'expertise est largement reconnue. Ils réuniront plus de 428 participant-es venus de toute la France, dans une ambiance conviviale et chaleureuse. Les 1 500 places de la Grande Nef n'attendent plus que vous pour vibrer au rythme des productions !

Un grand merci à l'ensemble des bénévoles et à toutes celles et ceux qui œuvrent à la réussite de cet événement.

Nous adressons également nos sincères remerciements à la Ville de Saint-Ouen-sur-Seine et à son maire, Karim Bouamrane, qui nous permettent d'avoir l'opportunité remarquable d'organiser ces championnats de France dans ce temple historique du sport populaire et du sport de haut niveau, dans des conditions exceptionnelles. La ville de Saint-Ouen est un soutien important au développement du sport populaire et de la FSGT, et le montre une nouvelle fois ici.

À toutes et tous, nous souhaitons une pleine réussite : quels que soient vos objectifs, prenez du plaisir et partagez ces moments ! Que le sport humaniste et populaire en sorte encore grandi.

### Clément Rémond

Co-président du comité FSGT de Seine-Saint-Denis

## LE MOT DE LA CFA

La CFA PGA est heureuse de vous accueillir pour le championnat de France de PGA à Saint-Ouen. En l'absence de structure adaptée et surtout disponible sur la région parisienne, la CFA PGA remercie le comité FSGT 93 et la ville de Saint-Ouen pour les installations.

La CFA PGA organise le championnat national 2026 avec les clubs de la commission départementale PGA 93.

## LE MOT DE LA COMMISSION DÉPARTEMENTALE PGA 93

La commission départementale PGA 93 est très heureuse de vous accueillir à la Nef de l'Île des Vannes, pour le championnat de France des PGA 2026.

La compétition se déroulera cette année le samedi.

La commission départementale PGA 93 remercie la ville de Saint-Ouen pour l'aide apportée à l'organisation de cet événement, sans laquelle rien ne serait possible.

Aussi, nous vous attendons nombreux avec votre esprit sportif et votre bonne humeur, gages de la réussite de ce championnat de France 2026.

## PROGRAMME OFFICIEL

HORAIRE	SEQUENCE
14H00 – 14H20	Ouverture
14H20 – 15H32	1ère séquence
15H32 – 16H12	Entracte (40 min)
16H12 – 16H32	2ème séquence
16H32 – 16H42	Pose du praticable (10 min)
16H42 – 17H12	3ème séquence
17H12 – 17H52	Entracte et retrait du praticable (40 min)
17H52 – 18H40	4ème séquence
18H40 – 19H20	Entracte (40 min)
19H20 – 20H02	5ème séquence
20H02 – 21H02	Final et remise des récompenses

## Championnat National - 6 Juin 2026

N° PROD	Titre	Club	Age	Cat Prod	Participants
<b>OUVERTURE COMITE 93</b>					
1	Rêves de petites filles <i>Quand le livre prend vie, la danse des princesses commence</i>	LCDP	-11 ANS	C2	26
2	Bienvenue dans notre cirque	ASGB DANSE	-11 ANS	C2	18
3	A la recherche de l'Oasis	ASGB Stretching	-11 ANS	C4	7
4	Le pouvoir d'une télécommande	RSCM	-11 ANS	C4	11
5	Eveil Primitif	LCDP	-15 ANS	C2	21
6	Alice dans le monde des merveilles	ASGB DANSE	-15 ANS	C2	7
7	La course vers la liberté	CO SAVIGNY	-15 ANS	C2	19
8	Mon combat contre le harcèlement	RSCM	-15 ANS	C2	12
9	Au son des tambours	LCDP	+30 ANS	C2	12
10	Le combat d'une femme...	ASGB Stretching	+30 ANS	C2	6
A	Euphorie	LCDP	-30 ANS	FESTIVAL	8
B	Démonstration	MUKA THERAVADDA	TC	FESTIVAL	8
<b>ENTRACTE</b>					
11	Les Cheerleaders	LCDP	-15 ANS	C4	19
12	Les disciples d'Anubis	ASGB Stretching	-15 ANS	C4	13
13	Le souffle de la liberté pour les Femmes dans la Grèce Antique	RSCM	-15 ANS	C4	7
<b>POSE DU PRATICABLE</b>					
14	Bienvenue à Derry !	PGA ST ALBAN	-15 ANS	C4	11
15	Les nuits d'orient	SOSPTEL SPORT BIEN ETRE	-15 ANS	C1	8
16	Et si on faisait une partie de cluedo ?	PGA ST ALBAN	-15 ANS	C1	14
17	Parmi nous	PGA ST ALBAN	-20 ANS	C4	8
18	Apocalypse	PGA ST ALBAN	TC	C1	11
<b>RETRAIT DU PRATICABLE / ENTRACTE</b>					
19	De haut en bas	LCDP	-20 ANS	C2	11
20	Fragments de mémoire <i>Un geste suffit à faire renaître un souvenir</i>	CO SAVIGNY	-20 ANS	C2	13
21	Les gestes qu'on ne dit pas <i>Les gestes qui trahissent les mots qu'on ne dit pas</i>	ASGB DANSE	-20 ANS	C2	4
22	L'échelles des cieux	ASGB Stretching	-20 ANS	C2	10
23	Robots <i>Des robots s'animent jusqu'à.....</i>	LCDP	-30 ANS	C2	3
24	Entraînement des gerrières Vikings	RSCM	-30 ANS	C4	6
C	Chaleur Brésilienne !	ASGB Stretching	+30 ANS	FESTIVAL	8
<b>ENTRACTE 3</b>					
25	Contagion : Le cavalier de la peste	ESDM	TC	C2	12
26	Les voix	ASGB Stretching	TC	C2	10
27	Le consentement	MOSAIC LOISIRS	TC	C2	8
28	Combustion <i>Le cycle du feu en mouvement, de la naissance à l'extinction</i>	LCDP	TC	C2	29
29	Le poids du silence	PGA ST ALBAN	TC	C2	17
30	Objets du désir	LSO COLOMBES	TC	C3	19
31	Jusqu'à se fondre...	CO SAVIGNY	TC	C4	8
32	On rêve de Broadway	ESDM	-15 ANS	C3	5
D	L'énergie du temps	LSO COLOMBES	TC	FESTIVAL	19
<b>Final Festif</b>					

## RÉSERVATION – BONS DE SOUTIEN

L'entrée au championnat National de Productions Gymniques et Artistiques (PGA) se fera au moyen d'un bon de soutien obligatoire à partir de 4 ans.

### BONS DE SOUTIEN

NOM DU CLUB : .....

NOM DU/DE LA RESPONSABLE : .....

ADRESSE COMPLETE : .....

CODE POSTAL : ..... VILLE : .....

TELEPHONE : ..... MAIL .....

NOMBRE DE BONS DEMANDES : .....

TARIF : 7,00 € × ..... = ..... €

### Modalités de paiement

Le règlement peut être effectué :

- Par chèque, à l'ordre du Comité FSGT 93
- Par virement bancaire (RIB ci-dessous)

#### RIB DU COMITE FSGT 93

**Titulaire :** COMITE DE SEINE-SAINT-DENIS

**Code Banque :** 42559

**Code Guichet :** 10000

**Numéro de compte :** 08003675316

**Clé RIB :** 63

**IBAN :** FR76 4255 9100 0008 0036 7531 663

**BIC/SWIFT :** CCOPFRPPXXX

**Banque :** Crédit Coopératif

### ENVOI DE LA RÉSERVATION

La fiche de réservation, accompagnée du règlement, est à retourner au plus tard le :

 17 mai 2026 au Comité FSGT 93

Mail : [ymassot@fsgt93.fr](mailto:ymassot@fsgt93.fr)

## ACCUEIL DES PARTICIPANT·ES

L'accueil des clubs s'effectuera à partir de 10h30, le samedi 6 juin 2026, sur le lieu de la compétition.

### Dossier remis sur place.

Seuls les bons de soutien destinés aux clubs d'Île-de-France pourront être retirés auprès du comité FSGT 93.

Les badges tour de cou seront distribués le jour de l'événement par l'équipe d'organisation.

À leur arrivée, les clubs devront déposer les licences accompagnées des listes nominatives, afin de procéder à un premier contrôle.

Un second contrôle sera effectué avant l'entrée sur l'espace de pratique.

Aucune restauration complète ne sera proposée sur place. Toutefois, une offre de buvette sera disponible. Afin de faciliter l'organisation et de limiter l'attente, il est recommandé d'effectuer les commandes en amont (cf. fiche de réservation).

Les clubs pourront obtenir des reçus correspondant à leurs réservations.

### Accès gratuit (sur présentation d'un badge) :

- les participant·es des productions,
- les juges,
- un·e entraîneur·e par production,
- un·e responsable par club,
- un·e accompagnateur·rice pour 10 participant·es (groupes jusqu'à 20 ans).

Les listes nominatives devront être remises avec les licences.

Si ces listes (incluant les noms du/de la responsable, des encadrant·es, des accompagnant·es et des membres de l'organisation) n'ont pas été transmises lors des engagements, ou en cas de modification, elles devront être envoyées au plus tard le **17 mai 2026** à l'adresse suivante :

✉ [sylvie.tournier@hotmail.fr](mailto:sylvie.tournier@hotmail.fr)

Le dossier complet (incluant les bons de soutien) sera remis sur place, sauf pour les clubs d'Île-de-France, qui pourront le retirer directement auprès du comité FSGT 93.

## RÉSERVATION BUVETTE

Nom du club : .....

Nom du/de la responsable : .....

Adresse complète : .....

Code postal : ..... Ville : .....

Téléphone : ..... Mail .....

Une buvette sera mise à disposition tout au long de la journée. Afin de faciliter l'organisation et de limiter les temps d'attente, il est recommandé d'effectuer une réservation en amont.

 **Date limite de réservation : 17 mai 2026**

 Envoi par mail : [leclubdespaquerettes@gmail.com](mailto:leclubdespaquerettes@gmail.com)

 Confirmation écrite et règlement à adresser à : Fabrice Bienvenu - 100 rue du 11 novembre – Bât B4 93330 Neuilly-sur-Marne.

Paiement possible : par chèque (à l'ordre du Club des Pâquerettes), par virement et par CB sur place.

## COMMANDE BUVETTE

Produits	Prix	06/06 Midi (Qté)	Total	06/06 Soir (Qté)	Total
Croque-monsieur jambon	4 €				
Croque-monsieur poulet halal	4 €				
Steak haché / frites (barquette)	8 €				
Steak haché / frites (américain)	9 €				
Frites	3 €				
Coca	2 €				
Coca zéro	2 €				
Oasis	2 €				
Ice Tea	2 €				
Perrier	2 €				
Eau plate	1,50 €				
Bière	2,50 €				
Thé	1,50 €				
Café	1,50 €				
Crêpe sucre	2,50 €				
Crêpe Nutella	3 €				
Mister Freeze	3€ Selon météo				

## HEBERGEMENTS A PROXIMITE

Plusieurs solutions d'hébergement sont proposées à proximité du site. Nous vous recommandons de privilégier les hébergements situés à L'Île-Saint-Denis ou Saint-Denis pour faciliter vos déplacements le jour de la compétition. **Les réservations sont à effectuer directement auprès des établissements.**

### À L'ÎLE-SAINT-DENIS (le plus proche)

All Suites Hôtel Paris Pleyel

📍 1 place de la Batellerie, 93450 L'Île-Saint-Denis

☎ +33 1 88 81 23 00

### SAINT-DENIS / PLEYEL

B&B Hotel Paris Saint-Denis Pleyel

📍 Rue Louis Marchand, 93200 Saint-Denis

☎ +33 892 70 22 16

### AUTRES HOTELS A PROXIMITE

#### Ibis Budget Gennevilliers Asnières

📍 4 rue Georges Corète, 92230 Gennevilliers

#### Aparthotel Adagio Access Paris Saint-Denis

📍 10 rue du Docteur Finot, 93200 Saint-Denis

#### Ibis Saint-Denis Stade Ouest

📍 20 rue Jules Saulnier, 93200 Saint-Denis

#### Executive Hôtel Paris Gennevilliers

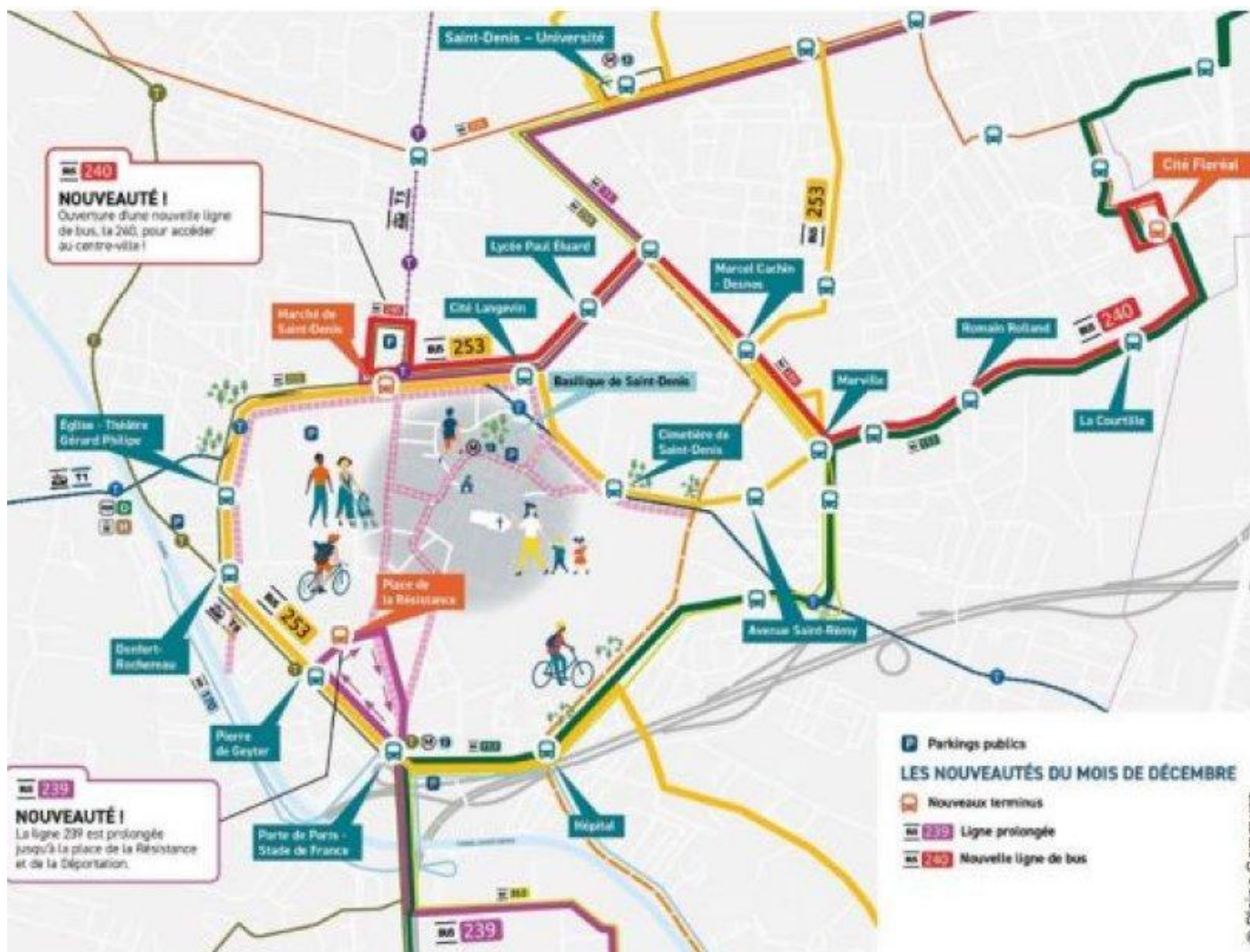
📍 26 boulevard Louise Michel, 92230 Gennevilliers

#### Residhome Asnières

📍 1 rue Eugénie Eboué, 92600 Asnières-sur-Seine



## ACCES AU SITE



### Transports

- **RER** : Les Grésillons (à 739 m)
- **Vélib'** : Station Bateliers – Quai de Seine (à 215 m)
- **Bus** : lignes 137 et 166 – arrêt boulevard Marcel Paul
- **Métro** :
  - Ligne 14 → Mairie de Saint-Ouen + bus
  - Ligne 13 → Mairie de Saint-Ouen + bus

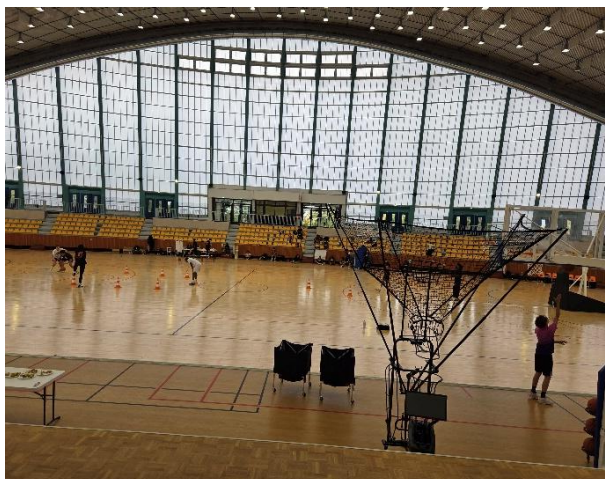
### Stationnement

- Un stationnement est prévu pour les autocars.
- Les cars venant de province seront orientés vers les zones dédiées.
- Les clubs d'Île-de-France devront privilégier la dépose des participant-es.
- Un parking public est disponible à proximité du site.



## CARACTERISTIQUES DU LIEU DE COMPETITION

La **Grande Nef Lucien Belloni** est un équipement emblématique situé à la pointe sud de l'Île-Saint-Denis.



### Capacités et équipements

- Capacité : **1 500 spectateurs**
- Surface totale : **2000 m<sup>2</sup>**
- Parquet (issu des Jeux Olympiques) : **1200 m<sup>2</sup>**
- Hauteur : **25 mètres**

### Espace de pratique

- Surface d'évolution : **16 m x 14 m**
- Praticable gym : **12 m x 12 m** (selon demande)
- Espace global : **25 m x 45 m**

### Organisation technique

- Sol en parquet
- Éclairage identique pour tous les groupes
- Sono avec ordinateur (clé USB obligatoire)
- Musiques à transmettre **avant le 20 mai 2026** à [lorenzo.faelli@gmail.com](mailto:lorenzo.faelli@gmail.com)
- Format MP3 (nommage : numéro de passage / titre / catégorie)
- Clé USB obligatoire le jour de la compétition
- Aucun repérage ni répétition possible

### Organisation des flux

- Participant-es positionné-es côté gauche du public
- Vestiaires disponibles (intérieur ou barnums)
- Fléchage mis en place dans le gymnase
- Espace accueil / secrétariat dédié

### Important :

- Utilisation du gaz interdite
- Respect impératif des dimensions d'espace

### Informations complémentaires

- Les cars peuvent stationner à proximité
- Les clubs pourront obtenir des reçus
- Dossier remis sur place (sauf clubs du 93)

## Plan de circulation des groupes

